

Projektpraktikum 3. Klasse „Landart- Fantasy- Garden“

Beschreibung

Projektort: Am, im und um das Gebäude der Bs für G&F

Prolog:

Inspiration trifft Intuition
Impression verlangt nach Exekution
Methodik erklärt Didaktik

Strategie:

Möglichkeiten suchen künstlerische und abstrakte Lerninhalte zu reflektieren, zu vertiefen, fühlbar, tastbar und begreifbar zu machen.

Gestaltungselemente des Freiraums und des Indoor- Bereiches kreieren, die mit Aussage, Charakter und Einzigartigkeit den Lernwert als Mehrwert mit sich führen.

Gestaltungselemente schaffen, die der Phantasie des Betrachters freien Lauf gönnen, ihn aber trotzdem in den Bann des Realen- des eigentlichen Lernziels- zurückführen.

Gestaltungselemente die als Lernmedium und Rauminstallation wirken, verführen, inspirieren, prägen. Die als Schlüssel den Gedanken ob des Inhalts öffnen. Botschaften beinhalten, suggerieren und dem Betrachter den Weg weisen.

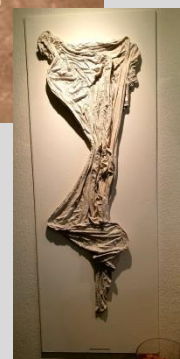
Gestaltungselemente die als Formsprache Ausdruck gewählt haben, sich darstellen, sich selbst erklären, verstehen ermöglichen, Akzeptanz fordern.

Epilog & Exitum:

Ein Projekt das wagemutig für sich selbst steht. Einzigartigkeit beansprucht und versucht neue Wege der Didaktik zu ergründen. Ein Projekt das das 3D- Modell des Lernens (das Lernen mit allen Sinnen) um eine 4. Dimension erweitert: **Die Dimension der Phantasie!**

Arbeitsauftrag:

- Themenfindung, Internetrecherche, Teambildung
- Vorentwürfe und Entwürfe
- Foto- oder Videodokumentation
- Detailpläne
 - Baupläne
 - Konstruktionspläne
- Montagearbeiten
- Multimediapräsentation
- Projekthandbuch



Anmeldung

Den Anmeldelink erhalten Sie per Mail an Ihre Schul-Emailadresse: vorname.nachname@gsuite.eeducation.at



**GARTENBAU
& FLORISTIK**
WIENER BERUFSSCHULE